

Les groupes de disciples en santé  
Session 1 - groupes en santé



1

---

---

---

---

---


---

---

---

Les 5 systèmes de la vie du groupe

On peut illustrer ceci par une main.



2

---

---

---

---


---

---

---

---

**Communauté**



- Le pouce représente la communauté.
- Tout ce que le groupe fait fonctionne en relation avec la communauté .
- Cette communauté existe lorsque chaque membre est en Jésus-Christ

3

---

---

---

---


---

---

---

---

### Communauté



Chaque fois que les membres du groupe se rapprochent de Dieu - alors nous serons tous plus proches.

C'est entrer en relation avec les autres durant la semaine.

4

---

---

---

---

---

---

---

---

### Équipement

- L'auriculaire représente les membres les plus faibles - ils ne sont pas encore des enfants spirituels mais ils sont sur le point de grandir.
- Ils doivent être équipés pour leur vie de prière et leur croissance spirituelle au sein du royaume de Dieu.



5

---

---

---

---

---

---

---

---

### Redevabilité

- L'annulaire représente la responsabilité les uns envers les autres.
- Le groupe possède un système de soutien pour ses membres. Ils s'encouragent dans leur marche.



6

---

---

---

---

---

---

---

---



### Leadership

- Le majeur représente la croissance du leadership.
- Les leaders sont ceux qui ont une maturité spirituelle.
- Les leaders maintiennent une relation quotidienne avec Dieu par la prière et l'étude de la Parole.
- C'est la supervision par le leadership SERVITEUR

7

---

---

---

---

---

---

---

---

### Évangélisation

- L'index nous dit "Allez"!
- Ceci représente l'évangélisation.
- C'est l'évangélisation qui donne le sens de la mission au groupe sinon il deviendra un club privé qui ne fait aucun progrès.

Matthieu 28:19



8

---

---

---

---

---

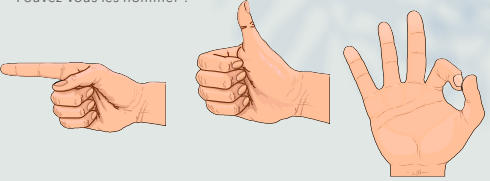
---

---

---

### Les 5 systèmes des groupes de disciples

Pouvez-vous les nommer ?



9

---

---

---

---

---

---

---

---

## La plupart des églises auront 2 ou 3 des systèmes qui fonctionnent!

Mais les églises dans lesquelles on retrouve les 5 systèmes sont celles qui ont le plus haut taux de croissance!



---

---

---

---

---

---

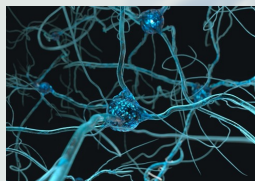
---

---

10

## Les systèmes en synergie

**Le but: former assez de groupes de disciples en santé pour atteindre une masse critique - ce que nous allons appeler une congrégation de base - 10 à 15 cellules.**



---

---

---

---

---

---

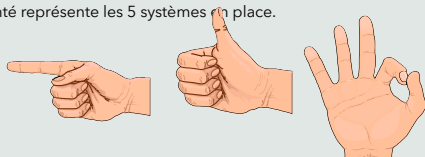
---

---

11

## Les systèmes en synergie

- Les 5 ministères ou systèmes sont intégrés et interdépendants.
- Santé représente les 5 systèmes en place.



---

---

---

---

---

---

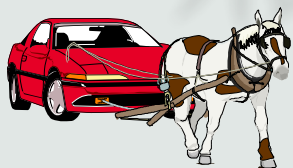
---

---

12

### Les systèmes en synergie

- La somme totale est plus grande que les parties -synergie divine. Normalement un cheval peut tirer 2 tonnes



13

---

---

---

---

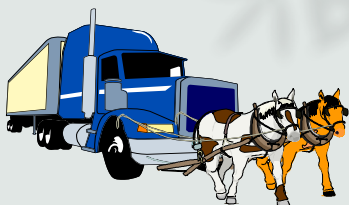
---

---

---

### Les systèmes en synergie

- Deux chevaux attelés ensemble peuvent parfois tirer 23 tonnes.



14

---

---

---

---

---

---

---



EXERCICE  
Associez chaque verset à un  
doigt de la main:  
Jean 15:5  
Matthieu 28:19  
Exode 18:21b)  
Exode 18:17-18  
Exode 18:21a)

15

---

---

---

---

---

---

---



16

---

---

---

---

---

---

---

---



17

---

---

---

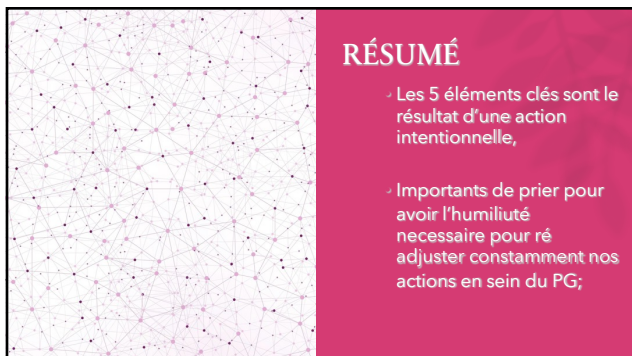
---

---

---

---

---



18

---

---

---

---

---

---

---

---